

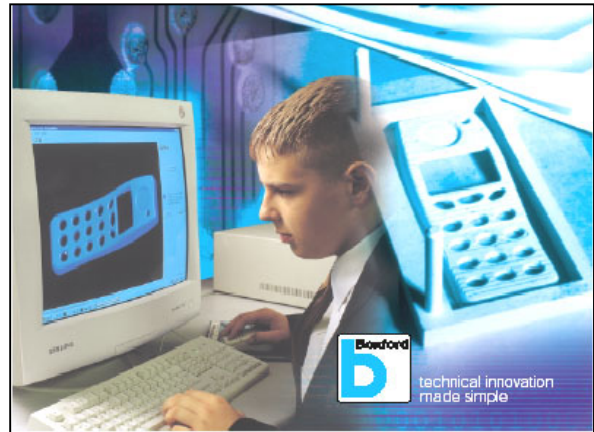
## RapidPRO

### Sistema de bajo coste para Prototipo Rápido

RapidPRO permite a los alumnos crear objetos sólidos utilizando cualquier sistema CAD capaz de guardar archivos en formato .STL, un estándar común en el mundo 3D CAD.

RapidPRO importa un modelo sólido utilizando un tutor inteligente "Wizard", que requiere solamente unos cuantos pasos para seccionar el modelo en capas horizontales.

Las capas se trasladan a una hoja de papel adhesivo y en conjunto con un trazador de cuchillas (por ejemplo uno de la gama CAMM-1 de Roland), se cortan cuantas capas sea posible en una sola hoja para optimizar el material.



En el trazador de cuchillas se registran también los orificios correspondientes y números de cada capa. Las hojas cortadas se posicionan con precisión sobre dos postes de montaje de forma ordenada, el papel de la parte posterior (no adhesivo) se retira antes de colocar cada capa. No se precisa ningún tablero ni sujeción especiales.

El proceso de montaje es rápido y preciso. Se puede utilizar un cutter para retirar el papel sobrante que no se utiliza en el modelo final, por ejemplo los círculos internos de los orificios de posicionamiento. Cuando el modelo está montado es sorprendentemente fuerte, como el número de productos sugeridos, que pueden incluir elementos geométricos que son muy difíciles o imposibles de realizar con maquinaria convencional, como formas huecas internas, por ejemplo. El modelo montado se puede manipular posteriormente (lijándolo finamente para suavizar la forma y aplicando barniz) si fuera necesario.

Los modelos obtenidos pueden soportar trabajos con máquinas de termoconformado e inclusive procesos de inyección a baja presión.

Para descargar una versión DEMO del programa [haga clic aquí](#)